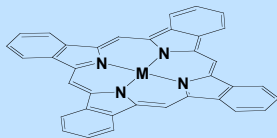
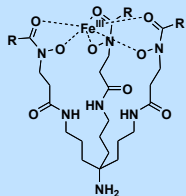


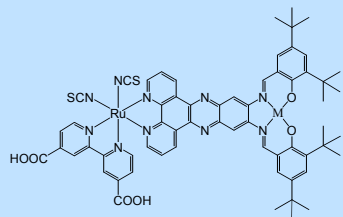
## 機能性錯体



金属フタロシアニン



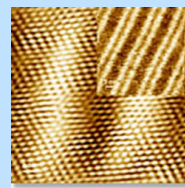
人工シデロフォア



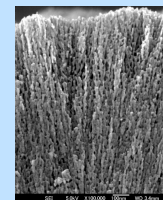
ルテニウム色素



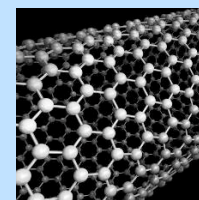
## 各種材料



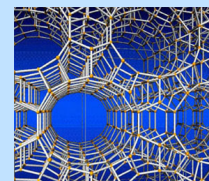
電極表面



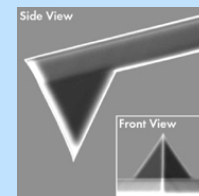
金属酸化物  
(TiO<sub>2</sub>, ZnO)



カーボン  
ナノチューブ

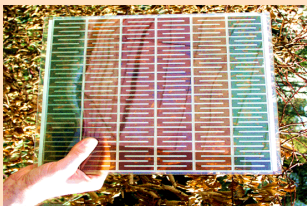


シリカ多孔体

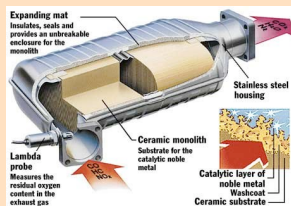


プローブ表面

- ✓機能性錯体を各種材料に固定
- ✓ナノレベルでの配向制御
- ✓シナジー効果による高機能化



太陽電池

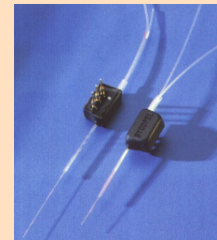


触媒

ガスセンサー



バイオセンサー



新しい測定手段

